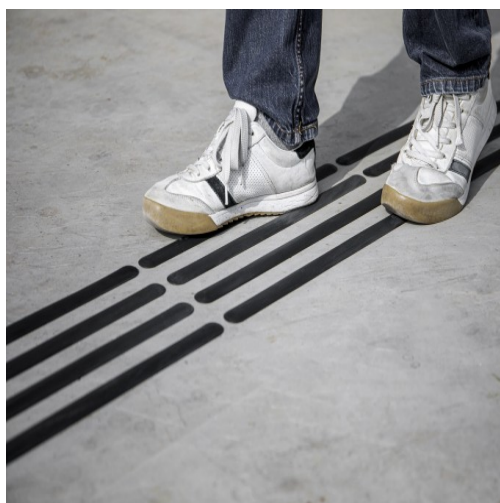


Guidage podotactile à frapper



caractéristiques du produit :

Fonction: Guidage
 Type de produit: Bande de guidage
 Localisation: Extérieur
 Localisation: Intérieur
 Antidérapant: Oui
 Matières: Polymère
 Forme: Rectangle
 Mise en oeuvre: À fixer
 Support: Tout support
 Couleurs: Noir

Galerie de produits :



Description du produit :

Bande de guidage à frapper en polymère Noir ou gris, dimensions 400 x 30 x 5 mm. Ergots longueur 25 mm.

Perçage du support à 12 mm sur une profondeur de 26 mm minimum, aspirer les poussières, mettre la bande dans les trous et les renter en force avec un marteau caoutchouc. Elles épouseront votre support même si ce dernier n'est pas totalement plan.

Il vous faudra 12 barres pour réaliser environ 1350 mm de guidage (4 bandes de guidage conformément à la norme 98-352)

