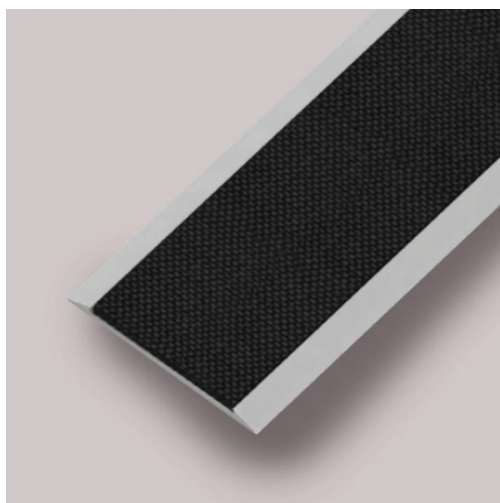


# Easysécure plat 50 Alu



## caractéristiques du produit :

Fonction: Signalisation  
 Type de produit: Nez de marches  
 Localisation: Intérieur  
 Localisation: Extérieur  
 Antidérapant: Oui  
 Matières: Aluminium  
 Matières: Caoutchouc  
 Mise en oeuvre: À fixer

## Galerie de produits :



## Description du produit :

### CARACTÉRISTIQUES TECHNIQUES

- \_ Dimensions : Longueur 3200 x largeur 50 x épaisseur 3,5 mm à visser
- \_ Insert de 37 mm de large
- \_ Matériau(x) : Aluminium anodisé et insert caoutchouc
- \_ Couleur(s) : aluminium naturel
- \_ Existe avec ou sans perçage, avec ou sans adhésif, pour s'adapter à tout type de pose. (Nous consulter)

### CONSEILS DE POSE

#### POUR PROFILS PERCÉS FIXÉS MÉCANIQUEMENT :

- 1\_ Aspirez, nettoyez et dégraissez soigneusement les supports.
- 2\_ Percez et Vissez les profils nus sur les marches.
- 3\_ Appliquez l'insert dans le profil puis exercez une très forte pression sur toute la longueur à l'aide d'une roulette.
- 4\_ L'escalier peut être utilisé immédiatement après nettoyage

5\_ Petit plus : ajoutez un ruban de colle sous le profil.