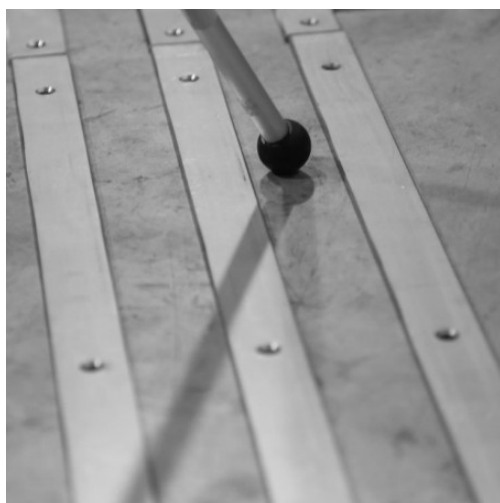
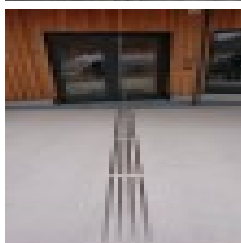
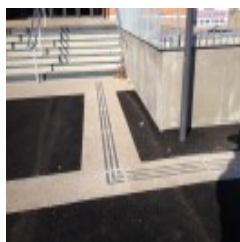
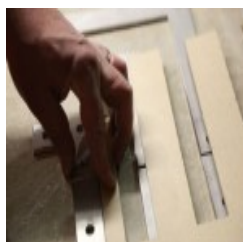


Easyguide Inox



caractéristiques du produit :

Galerie de produits :



Description du produit :

Nous consulter pour des quantités supérieures à 100 ml

Bande de guidage en Inox 304 L servant à guider les personnes malvoyantes et non-voyantes.

Nous avons choisi l'inox pour sa durée de vie non négligeable face aux chocs, et sa résistance ; contrairement à l'aluminium beaucoup plus souple.

Notre bande de guidage inox est idéale pour un guidage tactile dans des zones de forte circulation piétonnes telles que aéroports, grand magasins ...

Les barres sont avec des bords légèrement chanfreinés. 1 gabarit de pose inclus

Dimensions d'une barre 1000 x 30 x 4 mm et présente 4 trous chanfreinés pour vis M5 (visserie non fournie).

Nous attirons votre attention concernant la norme 98-352 sur le fait que 1 ml de guidage doit être composé de 4 bandes depuis le 01/11/2015 (norme modifiée).

Méthode de pose :

- **1.** Tracer votre cheminement au cordeau en veillant à bien respecter les équerrages.
- **2.** Positionner les GABARITS le long de ce trait.
- **3.** Placer les Tactiguide Inox DROITS.
- **4.** Aligner correctement les BANDES INOX sur plusieurs mètres, avant de percer le sol.
- **5.** Fixer un adhésif sur les GABARITS de façon à ce qu'ils ne bougent pas pendant les opérations de perçage.
- **6.** Percer des trous du diamètre nécessaire pour recevoir la cheville, à travers les trous des barres
- **7.** Ôter les barres et aspirer les poussières.
- **8.** Mettre des chevilles adaptées (non fournies).
- **9.** Visser au sol les bandes de guidage avec des vis inox correspondant au diamètre de la cheville à têtes fraisées (non fournies).